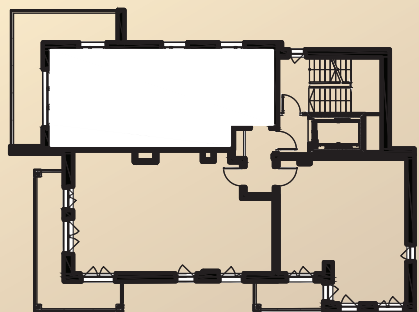


HITOWER

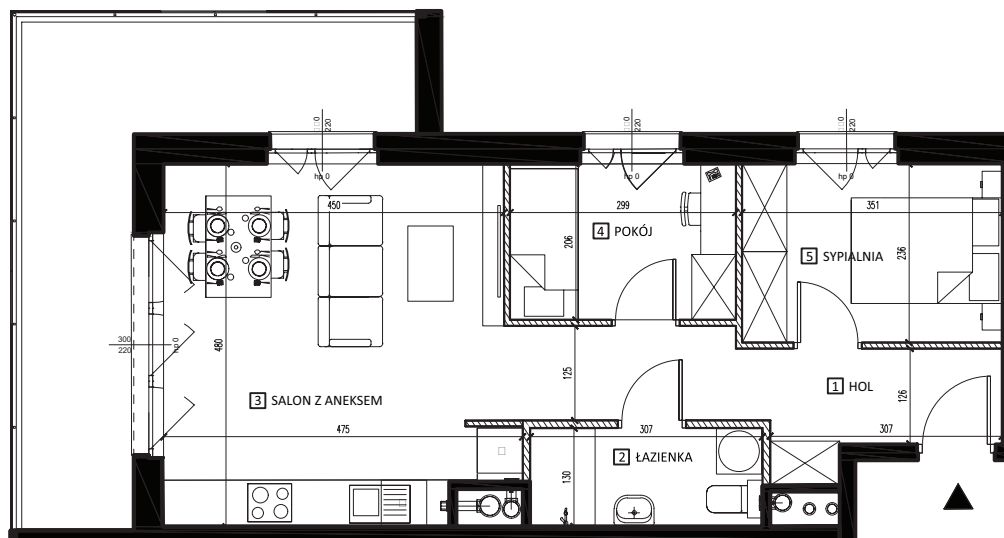
OZORKOWSKA 28

MIESZKANIE 7.19

Piętro 7 | 48,30 m²


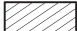


HOL	8,65 m ²
ŁAZIENKA	3,95 m ²
SALON Z ANEKSEM	21,25 m ²
POKÓJ	6,17 m ²
SYPIALNIA	8,28 m ²
ŁĄCZNIE	48,30 m²
BALKON	15,7 m ²



SKALA 1:100

LEGENDA:

-  ściany konstrukcyjne
-  ściany działowe

1. Wymiary i powierzchnie pomieszczeń zostały obliczone w świetle pionowych przegród na poziomie podłogi.
2. Karta lokalu ma charakter poglądowy i nie stanowi oferty w rozumieniu ustawy z dnia 23.04.1964r. KC
3. Mogą wystąpić różnice wymiarów i usytuowanie elementów w wyniku prac budowlanych.
4. Powierzchnia użytkowa lokalu została określona na podstawie Rozporządzenia Ministra Rozwoju z dnia 11 września 2020r., w sprawie szczegółowego zakresu i formy projektu budowlanego oraz zgodnie z Polską Normą PN-ISO 9836:2022-07



ul. Ozorkowska 28, 93-286 Łódź



705 548 142



sprzedaz@ozorkowska28.pl



www.facebook.com/hitowerlodz/



www.instagram.com/hitower_lodz